

Steuertarife schwere Motorwagen seit 2025



Schwere Motorwagen, Lastwagen, Sattelschlepper, Sattelmotorfahrzeug und ähnliche Fahrzeuge mit einem Gesamtgewicht über 3500 kg

	Tarif in fr.
3501 bis 7500 kg	Fr. 1'140.–
7501 bis 14'000 kg	Fr. 1'666.–
14'001 bis 20'000 kg	Fr. 2'192.–
20'001 bis 26'000 kg	Fr. 2'718.–
26'001 bis 32'000 kg	Fr. 3'244.–
ab 32'001 kg	Fr. 3'770.–



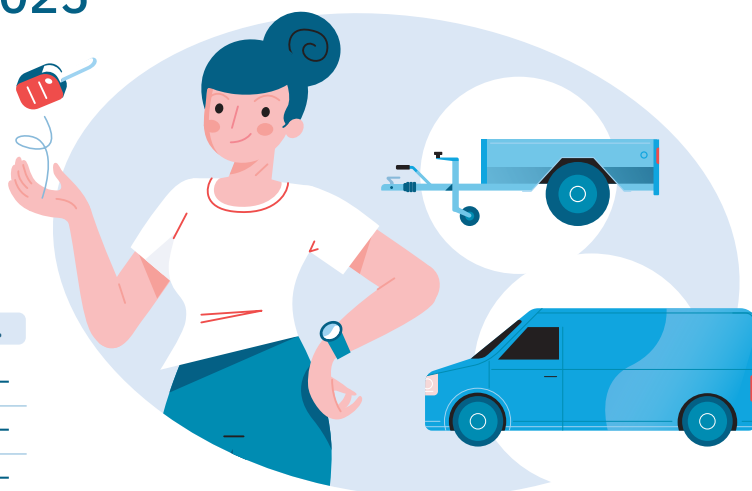
Traktor, Arbeitsmaschine, Arbeitskarren, Motorkarren und andere ähnliche Fahrzeuge

	Tarif in fr.
Motoreinachser	Fr. 37.–
bis 3500 kg	Fr. 121.–
3501 bis 7500 kg	Fr. 184.–
ab 7501 kg	Fr. 247.–



Gesellschaftswagen, Bus und andere ähnliche Fahrzeuge

	Tarif in fr.
3501 bis 5000 kg	Fr. 1'363.–
5001 bis 7500 kg	Fr. 1'574.–
7501 bis 10'000 kg	Fr. 1'784.–
10'001 bis 15'000 kg	Fr. 1'995.–
15'001 bis 20'000 kg	Fr. 2'205.–
20'001 bis 25'000 kg	Fr. 2'415.–
ab 25'001 kg	Fr. 2'626.–



Anhänger, Sattel-Anhänger und andere ähnliche Anhänger

	Tarif in fr.
bis 300 kg	36.–
301 bis 600 kg	83.–
601 bis 1200 kg	140.–
1201 bis 2500 kg	250.–
2501 bis 5000 kg	377.–
5001 bis 7500 kg	513.–
7501 bis 10'000 kg	650.–
10'001 bis 12'500 kg	787.–
ab 12'501 kg	924.–

Nutzung in der Landwirtschaft, reduzierter Tarif

	Tarif in fr.
bis 600 kg	Fr. 15.–
601 bis 3500 kg	Fr. 36.–
3501 bis 7500 kg	Fr. 78.–
ab 7501 kg	Fr. 130.–

Nutzung als Arbeitsfahrzeug, reduzierter Tarif

	Tarif in fr.
bis 600 kg	Fr. 36.–
601 bis 3500 kg	Fr. 78.–
3501 bis 7500 kg	Fr. 162.–
ab 7501 kg	Fr. 267.–

Alle Informationen finden Sie unter

www.ocn.ch/steuern



ETAT DE FRIBOURG
STAAT FREIBURG

