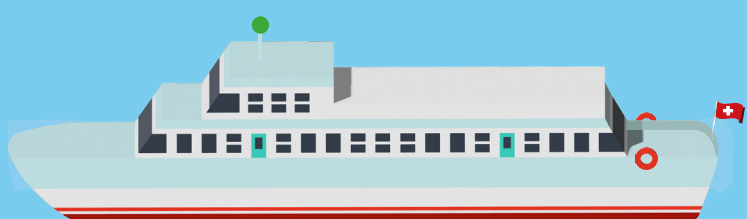
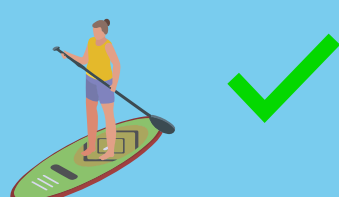
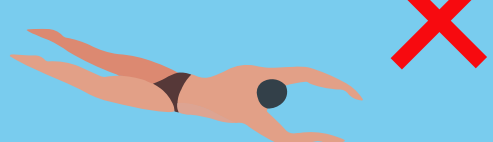


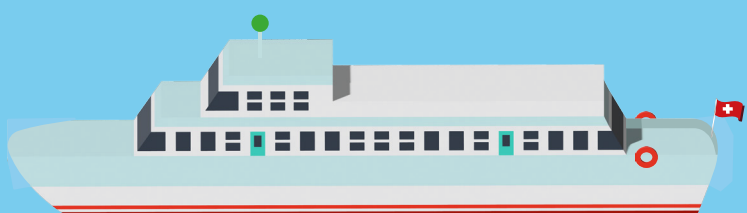
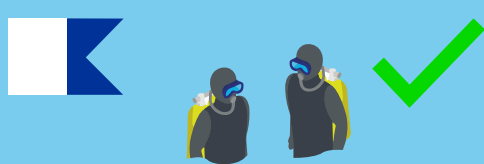
Les bons comportements nautiques



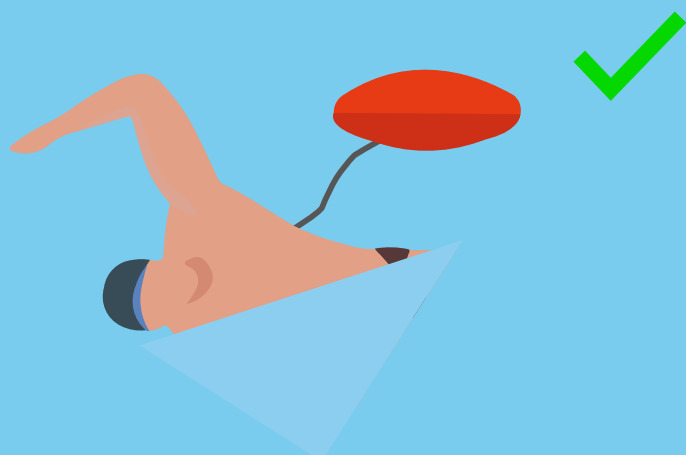
Reste à bonne distance des bateaux en service régulier, notamment dans le sens de leur marche. Ces bateaux sont prioritaires et difficiles à manœuvrer.



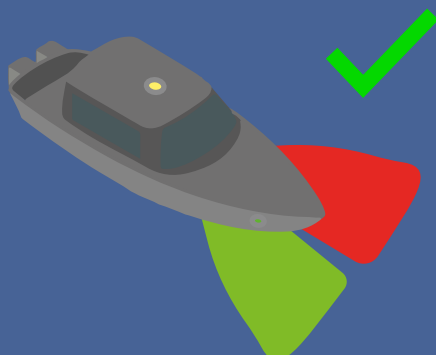
Nage à au moins 100 mètres de distance des débarcadères.



Avant de plonger, installe un pavillon de plongée bleu et blanc. Évolue toujours en dehors des lignes de bateaux.



Rends-toi visible !



La nuit ou en cas de mauvaise visibilité, éclaire ton embarcation ou ton bateau.



Verband Schweizerischer Schifffahrtsunternehmen
Association des entreprises suisses de navigation
Associazione delle aziende svizzere di navigazione



Schweizerische Eidgenossenschaft
Confédération suisse
Confederazione Svizzera
Confederaziun svizra

Office fédéral des transports OFT

